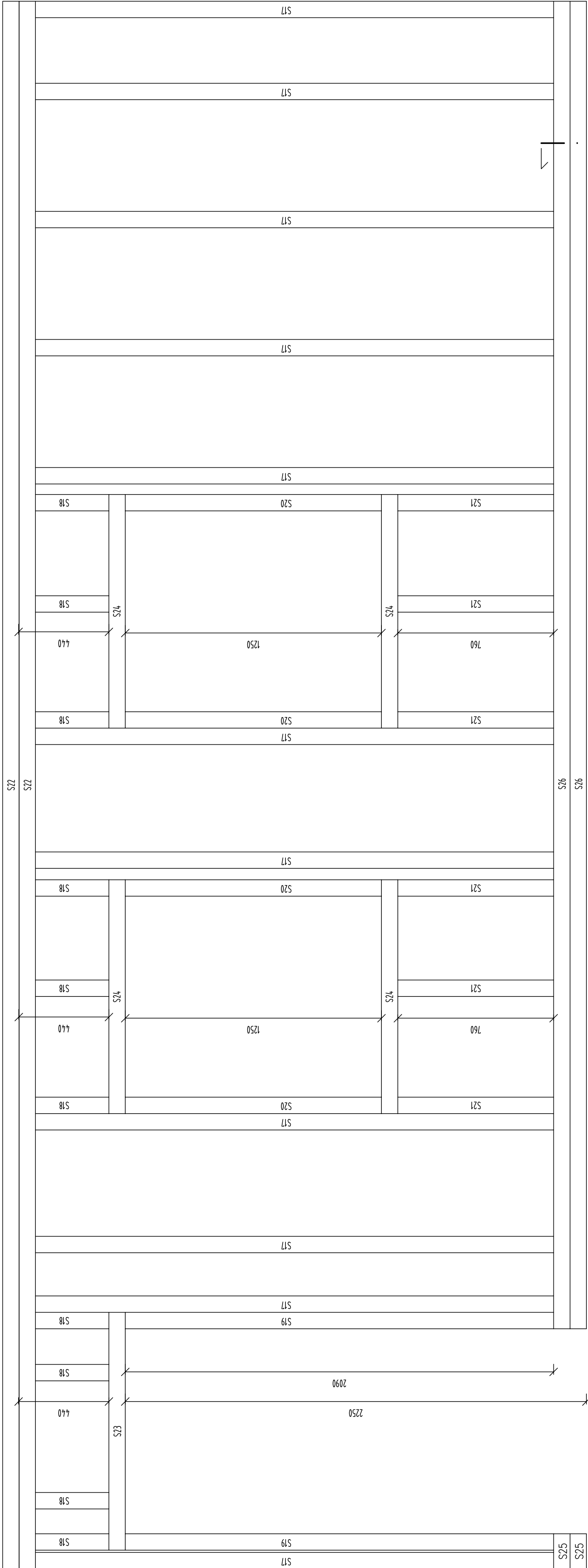
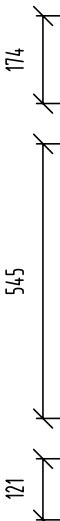
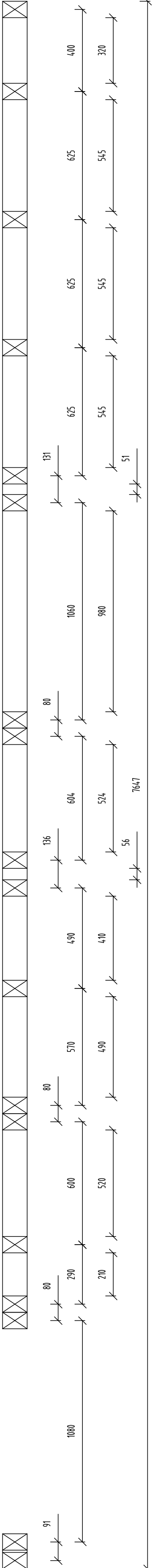


SCHÉMA STĚNY 05

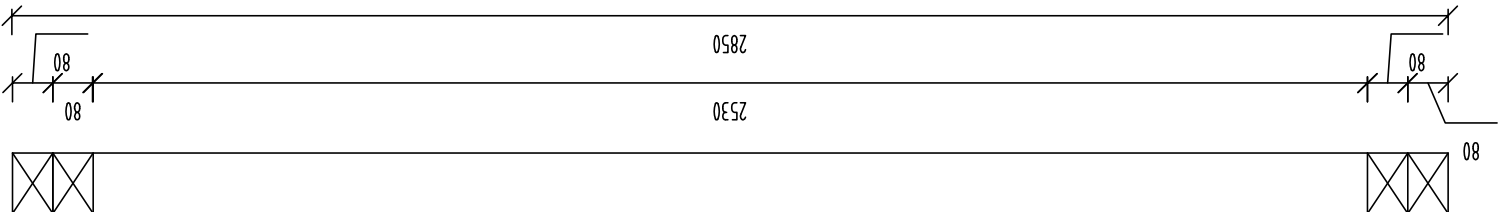


A . A'

A-A'



B-B'



POZNÁMKA

- ZHOTOVITEL STAVBY ZODPOVÍDÁ ZA DODRŽOVÁNÍ BOPZ, PO A OSTATNÍCH PRÁVNÍCH PŘEDPISŮ A NOREM ČSN PŘI PROVÁDĚNÍ DÍLA NAPŘ: ZÁK. Č. 350/2012 SB. (STAVEBNÍ ZÁKON) A VYHLÁŠKA Č. 268/2009 SB. O TECHNICKÝCH POŽADAVCÍCH STAVBY
- ZHOTOVITEL STAVBY JE POVINEN SI VÝMĚRY PŘEMĚRIT PŘÍMO NA STAVBĚ PŘED ZAHLÁŠENÍM STAVBY

±0,000 = 206,020 m n.m. BpV

zodpovědný projektant		Ing. Vít Ševčík	
vypracoval		Ing. Marek Uhrinec	
investor		Statutární město Brno, městská část Brno-střed Dominikánská 2, 601 69 Brno	
akce		PROJEKTOVÁ DOKUMENTACE - VIDEŇSKÁ 229/11, BRNO - REKONSTRUKCE DOMU	
obsah výkresu		D.1.1 ARCHITEKTONICKO-STAVEBNÍ ŘEŠENÍ VNĚJŠÍ STĚNA 05	
		formát	A4/A4
		datum	08/2018
		stupně dokumentace	DPS
		měřítko	číslo výkresu 1:15 D.1.1.2.28

CHRÁNĚNO AUTORSKÝM ZÁKONEM
- zákon č.121/2000 Sb.



Horní 32, 639 00 Brno, tel: 604 200 092